

# Dubbele smart USB-A en USB-C lader, sokkel 60x71, schroefbevestiging

420-00513

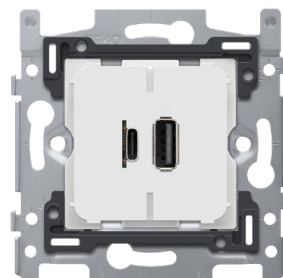
4 jaar  
garantie

Deze smart USB-A- en USB-C-lader van 3,5 A laadt één of twee mobiele toestellen op zoals mobiele telefoons, tablets, foto toestellen, mp3-spelers en navigatieapparaten. De toestellen moeten geschikt zijn om via een USB-A of USB-C poort opgeladen te worden.

De smart functionaliteit zorgt ervoor dat het mobiele toestel op de snelste manier wordt opgeladen (Dynamic device recognition).

De stroom wordt verdeeld over beide uitgangen en bedraagt maximaal 3,5A over beide uitgangen samen. De maximale stroom bedraagt 3,5A op de individuele uitgang. Bij gelijktijdig gebruik van beide uitgangen zal de beschikbare stroom verdeeld worden. Per uitgang wordt er 5,0V geleverd. Het vermogen hangt af van de stroom en de spanning en bedraagt maximaal 17,5W over beide uitgangen samen.

Dit artikel wordt beschermd door ten minste één octrooi (aanvraag). Zie [www.niko.eu/innovation](http://www.niko.eu/innovation) voor meer informatie over octrooien.



## Technische gegevens

Dubbele smart USB-A en USB-C lader, sokkel 60x71, schroefbevestiging.

- Gemiddelde actieve efficiëntie: 86%
- Efficiëntie bij lage belasting (10 %): 79%
- Voedingsspanning: 100 - 230 Vac  $\pm$  10%
- Voedingsfrequentie: 50 - 60 Hz
- Energieverbruik in niet-belaste toestand: < 0,1 W
- Functie: De smart USB-lader heeft aan de achterzijde twee gaten om de klemmen van de aansluitconnector vast te schroeven. De module is aan de voorzijde uitgerust met twee USB-poorten: één USB-A poort en één USB-C poort. De stroom wordt verdeeld over beide uitgangen en bedraagt maximaal 3,5 A over beide uitgangen samen. De maximale stroom bedraagt 3,5 A op de individuele uitgang. Bij gelijktijdig gebruik van beide uitgangen zal de beschikbare stroom verdeeld worden. Per uitgang wordt er 5,0 V geleverd. Het vermogen hangt af van de stroom en de spanning en bedraagt maximaal 17,5 W over beide uitgangen samen.
- Brandveiligheid
  - Alle kunststofdelen zijn zelfdovend (voldoen aan een gloeidraadproef van 650 °C) en halogeenvrij.
- Maximale nominale waarde vermogensschakelaar: 16 A (beperkt door nationale regelgeving voor installaties)
- Beschermingsgraad: IP41 voor de samenstelling van een mechanisme, centraalplaat en afdekplaat
- Slagvastheid: De combinatie van een mechanisme, een centraalplaat en een afdekplaat heeft een slagweerstand van IK06
- Inbouwraam
  - metaaldikte 1 mm
  - na het snijden verzinkt op alle zijden, ook op de snijzijden
  - met 4 inloopsleuven met schroefgat van 7 mm

**niko**

- met 4 schroefgaten (aangeduid met schroefsymbool) met diameter van 3 mm voor montage op panelen
- Bevestigingswijze
  - met schroeven, voor eenvoudige bevestiging in inbouwdoos met grijpvlakken
- Centerafstand
  - eenvoudige en vlotte montage van één of meerdere mechanismes door de aanduiding (krijtlijn, laser..) van het midden van het inbouwraam
  - verticale koppeling centerafstand 60 mm door in elkaar schuiven van meerdere sokkels, ze vergrendelen zich automatisch
  - verticale koppeling centerafstand 71 mm d.m.v. voorgevormde lipjes onderaan, door de lipjes naar beneden te plooiën over een afstand van 1 mm steunen de sokkels tegen elkaar en blijft de centerafstand gewaarborgd
  - horizontaal koppelen van meerdere sokkels verloopt snel en perfect door omhooggeplooid zwaluwstaarten aan de linker- en rechterzijde
  - extra robuustheid door omhooggeplooid randen aan de buitenzijde van de sokkel en de doorzetting naar binnen toe
- Opzetboord: Het inbouwraam is bovenaan en onderaan voorzien van een donkergrijze opzetboord van kunststof. Deze boord is vervaardigd uit pc+asa en is via een smeltproces met het inbouwraam verbonden. De hoeken van de twee opzetboorden zijn voorzien van rechthoekige openingen (7,9 x 1,5 mm) waarin zich telkens een multipositionele saphaak bevindt. De 4 rechthoekige openingen zorgen ervoor dat bij onzorgvuldig pleisterwerk de afdekplaat steeds vlak tegen de muur bevestigd kan worden dankzij de saphaken. Dit werkt in twee richtingen: als de inbouwdoos uit het pleisterwerk steekt, vangen de multipositionele saphaken een speling tussen 1 à 1,2 mm op; als de inbouwdoos te diep in het pleisterwerk verzonken is, dan kunnen de saphaken een speling tot 1,8 mm opvangen. De opzetboorden zijn eveneens voorzien van 4 ronde openingen die ervoor zorgen dat de afdekplaat correct geïmplementeerd kan worden ten opzichte van de centraalplaat.
- Draadcapaciteit
  - alle aansluitklemmen aan de bovenzijde van de sokkel
  - tot 2 x 2,5 mm<sup>2</sup> draad per aansluitklem
- Omgevingstemperatuur: -5 – +40 °C
- Afmetingen (HxBxD): 71 x 73 mm
- Markering: CE

