

# Aanpaskader met klapdeksel voor 45x45mm-functies in in spuitwaterdichte montage dozen, grijs

700-85000

4 jaar  
garantie

Dit aanpaskader wordt gebruikt om 45 x 45 mm-functies in spuitwaterdichte montage dozen in te bouwen. Het is geschikt voor datamodules, telefooncontactdozen, audio-aansluitingen en TV/FM-contactdozen. Het aanpaskader is voorzien van een beschermklep met scharnieren. Kleurcombinatie: lichtgrijs met donkergrijze beschermklep.

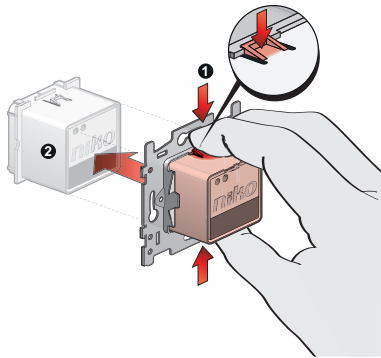
## Technische gegevens

Aanpaskader met klapdeksel voor 45x45mm-functies in in spuitwaterdichte montage dozen, grijs.

- Kleur: De schakelaar is lichtgrijs (in de massa gekleurd, bij benadering NCS S 1502 - B, RAL 7035) en de bedieningstoets donkergrijs (in de massa gekleurd, bij benadering NCS S 3502 - B)
- Kleurcombinatie: lichtgrijs met donkergrijze beschermklep
- Dichtheid: Het deksel heeft een aangespoten dichtheid en sluit hermetisch af op de aangepaste doos.
- Aantal mechanismes: 1
- Materiaal afwerking: Het aanpaskader is vervaardigd uit slagvast, stofwerend, halogeen vrij en zelfdovend polypropyleen (UL94-V2/1,6 mm). Het beschermingsdeksel is vervaardigd uit vormvaste acrylonitril-butadien-styreen (ABS).
- Opbouwdoos: De functie is ontworpen om in een spuitwaterdichte montage doos geplaatst te worden. De functie heeft een aangespoten dichtheid en sluit hermetisch af op de aangepaste doos (apart te bestellen).
- Chemische weerstand: getest en goedgekeurd voor gebruik in omgevingen met ammoniakniveaus tot 20 ppm
- Omgevingstemperatuur: -25 – +55 °C
- Beschermingsgraad: Zie beschermingsgraad van de opbouwfunctie
- Slagvastheid: De combinatie van een Hydro mechanisme en een inbouw- of opbouwdoos heeft een slagweerstand van IK07 met een minimumtemperatuur van -25 °C en een maximumtemperatuur van 55 °C
- Afmetingen (HxBxD): 73 x 73 x 15 mm
- Markering: CE



## Afmetingen



## Aansluitschema

