

Afwerkingsset met dubbele lens voor serieschakelaar, wisselschakelaar + drukknop N.O., dubbele wisselschakelaar of dubbele drukknop N.O. of N.G., cream

100-61507

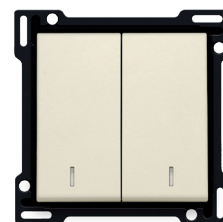
4 jaar
garantie

Afwerkingsset met twee toetsen, elk met hun eigen lens. Geschikt voor een schakelaar of drukknop om verschillende lichtpunten in één of meer ruimtes te bedienen. Achter de lens kan je een compacte ledmodule plaatsen zodat je vlot ziet wanneer een licht ingeschakeld is. Afwerkingskleur: cream.

Technische gegevens

Afwerkingsset met dubbele lens voor serieschakelaar, wisselschakelaar + drukknop N.O., dubbele wisselschakelaar of dubbele drukknop N.O. of N.G., cream. De centraalplaat is omringd door een vlakke boord die op de 4 hoeken voorzien is van een rechthoekige opening, waarin zich telkens een multipositionele snavel bevindt. De opbouw van de centraalplaat zorgt ervoor dat bij onzorgvuldig pleisterwerk de afdekplaat steeds vlak tegen de muur bevestigd kan worden dankzij de snavelen. Dit werkt in twee richtingen: als de inbouwdoos uit het pleisterwerk steekt, vangen de multipositionele snavelen een speling tussen 1 à 1,2 mm op; als de inbouwdoos te diep in het pleisterwerk verzonken is, dan kunnen de snavelen een speling tot 1,8 mm opvangen. De vlakke boord rondom de centraalplaat bevat eveneens 4 ronde openingen die ervoor zorgen dat de afdekplaat correct gepositioneerd kan worden ten opzichte van de centraalplaat. Na montage van het geheel (afdekplaat, afwerkingsset en mechanisme) zijn er, dankzij de vlakke boord aan de centraalplaat, geen metalen delen zichtbaar.

- Functie: De toetsen en het middenschijfje (boord) vormen één geheel.
 - Aantal bedieningsknoppen: 2 bedieningsknoppen
 - Materiaal centraalplaat: De centraalplaat is vervaardigd uit vormvaste polycarbonaat + asa. De grondstof is in de massa gekleurd.
 - Kleur: cream (in de massa gekleurd, bij benadering NCS S 1005 - Y10R, RAL 1013)
 - Lens: De twee toetsen van de centraalplaat zijn elk uitgerust met een rechthoekige transparante lens (1 x 5,5 mm).
 - Demontage: Voor demontage van de centraalplaat is de vlakke boord voorzien van twee inkepingen, aangeduid met een schroevendraaiersymbool. De demontage gebeurt eenvoudig en gemakkelijk d.m.v. een sleufschroevendraaier.
 - Beschermingsgraad: IP41 voor de samenstelling van een mechanisme, centraalplaat en afdekplaat
 - Slagvastheid: De combinatie van een mechanisme, een centraalplaat en een afdekplaat heeft een slagweerstand van IK06
 - Brandveiligheid
 - de kunststofdelen van de centraalplaat zijn zelfdovend (voldoen aan een gloeidraadproef van 650 °C)
 - de kunststofdelen van de centraalplaat zijn halogeenvrij
 - Afmetingen afwerking met vlakke boord: 56 x 56 mm (HxB)
- Afmetingen afwerking zichtbaar gedeelte: 45 x 45 mm (HxB)
- Afmetingen (HxBxD): 55.8 x 55.8 x 10.5 mm
 - Markering: CE



CE

www.niko.eu

niko

100-61507 - 14-02-2024