

# Stopcontact met penaarde en beschermingsafsluiters, inbouwdiepte 28,5 mm, sokkel met insteekklemmen en afwerkingsset cream

100-66605

4 jaar  
garantie

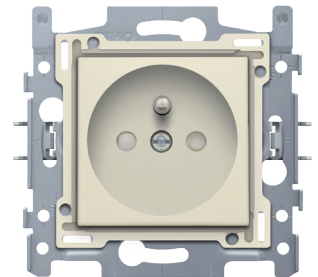
Samengesteld stopcontact met penaarde (sokkel en afwerkingsset). De sokkel is uitgerust met insteekklemmen en klauwbevestiging. Het stopcontact heeft ook een beschermingsafsluiters en heeft een inbouwdiepte van 28,5 mm. Afwerkingskleur: cream

Dit artikel wordt beschermd door ten minste één octrooi (aanvraag). Zie [www.niko.eu/innovation](http://www.niko.eu/innovation) voor meer informatie over octrooien.

## Technische gegevens

Stopcontact met penaarde en beschermingsafsluiters, inbouwdiepte 28,5 mm, sokkel met insteekklemmen en afwerkingsset cream.

Het stopcontact bevat een massief messing vernikkelde aardpen, contactbussen met een groot contactoppervlak die niet op de sokkel steunen om te klemmen, en insteekklemmen met ontgrendelingen. Deze ontgrendelingen zijn langs de voorzijde met de hand of met een schroevendraaier te bedienen. De sokkel van het stopcontact is vervaardigd uit ureumformaldehyde (UF) lichtgrijs RAL7035. De sokkel heeft een hoge hitte-resistentie: hij smelt niet bij blootstelling aan hoge temperaturen. Dit in tegenstelling tot thermoplasten. Alle insteekklemmen bevinden zich aan de bovenzijde en kunnen tot 2x2,5mm<sup>2</sup> draad bevatten. De ontmantelings-lengte (14mm) van de draden is achteraan op de sokkel onuitwisbaar aangebracht. Bij het bevestigen van het stopcontact in een inbouwdoos met grijpvlakken maakt men gebruik van klauwen die opgedraaid worden d.m.v. schroeven met een gemengde schroefkop (Pz2-sleuf 1x5,5 mm). De klauwen, die een ingrijpdiepte van 31 mm hebben, keren volledig terug bij het losschroeven. Het inbouwraam heeft een metaaldikte van 1 mm en is na het snijden verzinkt op alle zijden, ook op de snijzijden. Op de horizontale en verticale as heeft het inbouwraam 4 inloopsleuven voor bevestiging in inbouwdozen met schroeven. Deze inloopsleuven hebben een schroefgat van 7mm. Voor montage op panelen is het inbouwraam voorzien van 4 schroefgaten (aangeduid met een schroefsymbool) met een diameter van 3mm. Het midden van het inbouwraam is, zowel in horizontale als in verticale richting, aangeduid (krijtlijn, laser, ...) zodat de montage van één of meerdere stopcontacten vlot en eenvoudig kan verlopen. Aan de rechter- en linkerzijde heeft het inbouwraam omhooggeplooide zwaluwstaarten waardoor horizontaal koppelen van meerdere stopcontacten snel en perfect verloopt. De omhooggeplooiden randen aan de buitenzijde van het inbouwraam alsook de doorzetting naar binnen toe verlenen extra robuustheid aan het stopcontact. Het verticaal koppelen van stopcontacten, centraafstand 60mm, gebeurt door het in elkaar schuiven van de inbouwramen. Deze vergrendelen zich automatisch. Voor het verticaal koppelen van stopcontacten, centraafstand 71 mm, is het inbouwraam onderaan voorzien van twee voorgevormde lipjes. Door deze lipjes naar beneden te plooiën over een afstand van 1 mm, steunt dit stopcontact perfect op de onderste en is de centraafstand van 71 mm gewaarborgd. De 4 rechthoekige openingen (7x2,5mm) in het inbouwraam kunnen, als een inbouwdoos uit het pleisterwerk steekt, een speling tussen 1 à 1,2mm opvangen. Bij een dergelijke speling kan de afdekplaat alsnog perfect tegen de muur aansluiten. De centraalplaat wordt d.m.v. een schroef met gemengde schroefkop (Pz1-sleuf 1x5,5mm) vastgezet op een inbouwstopcontact. Deze centraalplaat is omringd door een vlakke boord die op de 4 hoeken voorzien is van een rechthoekige opening waarin zich telkens een multipositionele snaphaak bevindt. De opbouw van de centraalplaat zorgt ervoor dat bij onzorgvuldig pleisterwerk de afdekplaat steeds vlak tegen de muur bevestigd



kan worden dankzij de snaphaken. Dit werkt in twee richtingen: als de inbouwdoos uit het pleisterwerk steekt, vangen de multipositionele snaphaken een speling tussen 1 à 1,2mm op; als de inbouwdoos te diep in het pleisterwerk verzonken is, dan kunnen de snaphaken een speling tot 1,8mm opvangen. De vlakke boord van de centraalplaat bevat eveneens 4 ronde openingen die ervoor zorgen dat de afdekplaat correct gepositioneerd kan worden ten opzichte van de centraalplaat. De achterzijde van de centraalplaat is voorzien van een beschermingsafsluiter. Deze laat het contact toe na gelijktijdige introductie van de pennen van een stekker, maar verhindert het maken van contact als slechts 1 pen wordt ingebracht of als de twee pennen van een stekker niet gelijktijdig worden ingebracht. Na montage van het geheel (afdekplaat, centraalplaat en stopcontact) zijn er, dankzij de vlakke boord aan de centraalplaat, geen metalen delen zichtbaar. De samenstelling van een stopcontact, centraalplaat met beschermingsafsluiter en afdekplaat heeft een beschermingswaarde IP41. De kunststofdelen van de centraalplaat voldoen aan een gloeidraadproef van 650°C en zijn halogeenvrij. De centraalplaat is vervaardigd uit vormvaste pc+asa. De grondstof is in de massa cream (bij benadering RAL1013) gekleurd. Na montage is een slagvastheid van IK06 gegarandeerd. Afmetingen centraalplaat met vlakke boord: 56x56mm, afmetingen centraalplaat zichtbaar gedeelte: 45x45mm. Inbouwdiepte stopcontact = 28,5mm. Opbouwhoogte = max. 8,5mm. CEBEC gekeurd

- Beschermingsgraad: IP20
- Beschermingsgraad: IP41 voor de samenstelling van een mechanisme, centraalplaat en afdekplaat
- De combinatie van een mechanisme, een centraalplaat en een afdekplaat heeft een slagweerstand van IK06
- Keurmerken: CEBEC
- Markering: CE

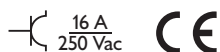
Sokkel voor stopcontact met penaarde en beschermingsafsluiter, inbouwdiepte 28,5 mm, 16 A/250 Vac, insteekklemmen.

- Beschermingsgraad: De samenstelling van een mechanisme, centraalplaat en afdekplaat heeft een beschermingsgraad IP21D
- Slagvastheid: De combinatie van een mechanisme, een centraalplaat en een afdekplaat heeft een slagweerstand van IK06
- Materiaal sokkel
  - ureumformaldehyde (UF) met hoge hitteresistentie
  - wit RAL9010 (bij benadering)
- Inbouwraam
  - metaaldikte 1 mm
  - na het snijden verzinkt op alle zijden, ook op de snijzijden
  - met 4 inloopsleuven met schroefgat van 7 mm
  - met 4 schroefgaten (aangeduid met schroefsymbool) met diameter van 3 mm voor montage op panelen
- Vereist type inbouwdoos
  - diepte: min. 40 mm (incl. bedradingsruimte)
  - klauw/schroefbevestiging: 60 mm
  - binnendiameter doos: 60 mm
  - meervoudige dozen centerafstand horizontaal: 71 mm
  - meervoudige dozen centerafstand verticaal: 60 mm
- Bevestigingswijze
  - eenvoudige bevestiging in inbouwdoos met grijpvlakken
  - met klauwen die opgedraaid worden d.m.v. schroeven met een gemengde schroefkop (Pz2 of sleuf 1 x 5,5 mm), voor bevestiging in inbouwdoos met grijpvlakken
  - ingrijpdiepte klauwen: 23,5 mm
  - klauwen keren volledig terug bij het losschroeven
- Centerafstand
  - eenvoudige en vlotte montage van één of meerdere mechanismes door de aanduiding (krijtlijn, laser..) van het midden van het inbouwraam
  - verticale koppeling centerafstand 60 mm door in elkaar schuiven van meerdere sokkels, ze vergrendelen zich automatisch
  - verticale koppeling centerafstand 71 mm d.m.v. voorgevormde lipjes onderaan, door de lipjes naar beneden te plooiën over een afstand van 1 mm steunen de sokkels tegen elkaar en blijft de centerafstand gewaarborgd
  - horizontaal koppelen van meerdere sokkels verloopt snel en perfect door omhooggeplooiden zwaluwstaarten aan de linker- en rechterzijde
  - extra robuustheid door omhooggeplooiden randen aan de buitenzijde van de sokkel en de doorzetting naar binnen toe
- Opzetboord: 4 rechthoekige openingen (7 x 2,5 mm) die, als de inbouwdoos uit het pleisterwerk steekt, een speling tussen 1 à 1,2 mm kunnen opvangen, zodat de afdekplaat alsnog perfect tegen de muur kan aansluiten
- Draadaansluiting
  - contactbussen uitgerust met insteekklemmen voor het vastklemmen van de draden
- Draadcapaciteit
  - alle aansluitklemmen aan de bovenzijde van de sokkel

- tot 2 x 2,5 mm<sup>2</sup> draad per aansluitklem
- Ontmantelingslengte
  - 14 mm ontmantelingslengte
  - onuitwisbare aanduiding achterzijde: ontmantelingslengte
- Omgevingstemperatuur: -5 – +40 °C
- Afmetingen (HxBxD): 71 x 73 mm
- Keurmerken: CECEC
- Markering: CE

Afwerkingsset voor stopcontact met penaarde en beschermingsafsluiters, inbouwdiepte 28,5 mm, cream. De centraalplaat is omringd door een vlakke boord die op de 4 hoeken voorzien is van een rechthoekige opening, waarin zich telkens een multipositionele snaphaak bevindt. De opbouw van de centraalplaat zorgt ervoor dat bij onzorgvuldig pleisterwerk de afdekplaat steeds vlak tegen de muur bevestigd kan worden dankzij de snaphaken. Dit werkt in twee richtingen: als de inbouwdoos uit het pleisterwerk steekt, vangen de multipositionele snaphaken een speling tussen 1 à 1,2 mm op; als de inbouwdoos te diep in het pleisterwerk verzonken is, dan kunnen de snaphaken een speling tot 1,8 mm opvangen. De vlakke boord rondom de centraalplaat bevat eveneens 4 ronde openingen die ervoor zorgen dat de afdekplaat correct gepositioneerd kan worden ten opzichte van de centraalplaat. Na montage van het geheel (afdekplaat, afwerkingsset en mechanisme) zijn er, dankzij de vlakke boord aan de centraalplaat, geen metalen delen zichtbaar.

- Materiaal centraalplaat: De centraalplaat is vervaardigd uit vormvaste polycarbonaat + asa. De grondstof is in de massa gekleurd.
  - Kleur: cream (in de massa gekleurd, bij benadering NCS S 1005 - Y10R, RAL 1013)
  - Demontage: De demontage gebeurt eenvoudig door het losschroeven van de centraalplaat.
  - Beschermingsafsluiters: Voorzien van beschermingsafsluiters. Deze laten het contact toe na gelijktijdige introductie van de pennen van een stekker, maar verhinderen het maken van contact als slechts 1 pen wordt ingebracht of als de twee pennen van een stekker niet gelijktijdig worden ingebracht.
  - Beschermingsgraad: De samenstelling van een mechanisme, centraalplaat en afdekplaat heeft een beschermingsgraad IP21D
  - Slagvastheid: De combinatie van een mechanisme, een centraalplaat en een afdekplaat heeft een slagweerstand van IK06
  - Brandveiligheid
    - de kunststofdelen van de centraalplaat zijn zelfdovend (voldoen aan een gloeidraadproef van 650 °C)
    - de kunststofdelen van de centraalplaat zijn halogeenvrij
  - Afmetingen afwerking met vlakke boord: 56 x 56 mm (HxB)
- Afmetingen afwerking zichtbaar gedeelte: 45 x 45 mm (HxB)
- Afmetingen (HxBxD): 55.8 x 55.8 x 25.6 mm
  - Keurmerken: CECEC
  - Markering: CE



## Aansluitschema

