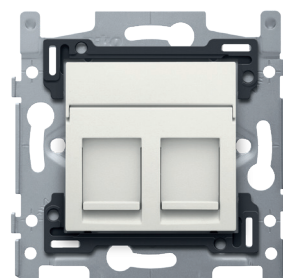


2 RJ45-aansluitingen STP Cat. 6A, klaar voor PoE++, vlakke uitvoering, incl. sokkel 60 x 71 mm met schroefbevestiging en afwerkingsset, white

101-66279

4 jaar
garantie

Samengesteld stopcontacten (sokkel en afwerkingsset) met 2 RJ45-aansluitpunten STP Cat. 6A, klaar voor PoE++ voor het maken van een netwerkverbinding met 2 apparaten voor telefonie, Ethernet, IP, PoE of internettoepassingen. Het mechanisme wordt in sterconfiguratie aangesloten op de centrale aansluitkast met behulp van een kabel van hetzelfde performantietype. De afscherming zorgt voor een storingsbestendigere verbinding. De sokkel heeft binnenafmetingen van 45 x 45 mm en buitenafmetingen van 60 x 71 mm en is voorzien van schroefbevestiging. Er is een PoE-adaptor nodig om zowel data als voeding via de connector te geleiden. Een PoE-adaptor kan zowel een PoE-injector als een PoE-splitter zijn. Afwerkingskleur: white. Dit artikel wordt beschermd door ten minste één octrooi (aanvraag). Zie www.niko.eu/innovation voor meer informatie over octrooien.



Technische gegevens

2 RJ45-aansluitingen STP Cat. 6A, klaar voor PoE++, vlakke uitvoering, incl. sokkel 60 x 71 mm met schroefbevestiging en afwerkingsset, white.

- Service: 4PPoE
- PoE-standaard: IEEE 802.3BT Type 4
- Maximaal vermogen Component (bij PD): 72 W
- Maximaal vermogen Bron (bij PSE): 100 W
- Spanningsbereik (bij PSE) : 50,0-57,0 V
- Spanningsbereik (bij PD): 42,5-57 V
- Maximale stroom: 860 mA
- Paren met stroom: 4
- Maximale kabelweerstand per set van twee: 12.5 Ω
- Energiebeheer: Drie vermogensklasseniveaus onderhandeld via handtekening of 0,1 W stappen onderhandeld via LLDP
- Onderbelasten van maximale omgevingstemperatuur voor werking kabel: 10 °C (20 °F) met meer dan de helft van gebundelde kabels bij I_{max}
- Ondersteunde bekabeling: Categorie 5
- Ondersteunde modi: Modus A, Modus B, 4-paarmodus
- Beschermingsgraad: IP20
- Beschermingsgraad: IP41 voor de samenstelling van een mechanisme, centraalplaat en afdekplaat
- De combinatie van een mechanisme, een centraalplaat en een afdekplaat heeft een slagweerstand van IK06
- Afmetingen (HxBxD): 71 x 73 x 37 mm
- Markering: CE

2 RJ45-aansluitingen STP Cat. 6A, klaar voor PoE++, vlakke uitvoering, incl. sokkel 60 x 71 mm met schroefbevestiging.

- Service: 4PPoE
- PoE-standaard: IEEE 802.3BT Type 4

niko

- Maximaal vermogen Component (bij PD): 72 W
- Maximaal vermogen Bron (bij PSE): 100 W
- Spanningsbereik (bij PSE) : 50,0-57,0 V
- Spanningsbereik (bij PD): 42,5-57 V
- Maximale stroom: 860 mA
- Paren met stroom: 4
- Maximale kabelweerstand per set van twee: 12.5 Ω
- Energiebeheer: Drie vermogensklasseniveaus onderhandeld via handtekening of 0,1 W stappen onderhandeld via LLDP
- Onderbelasten van maximale omgevingstemperatuur voor werking kabel: 10 °C (20 °F) met meer dan de helft van gebundelde kabels bij I_{max}
- Ondersteunde bekabeling: Categorie 5
- Ondersteunde modi: Modus A, Modus B, 4-paarmodus
- Beschermingsgraad: IP41 voor de samenstelling van een mechanisme, centraalplaat en afdekplaat
- De combinatie van een mechanisme, een centraalplaat en een afdekplaat heeft een slagweerstand van IK06
- Afmetingen (HxBxD): 71 x 73 x 33.2 mm
- Markering: CE

Universele sokkel voor functies van 45 x 45 mm.

- Beschermingsgraad: IP41 voor de samenstelling van een mechanisme, centraalplaat en afdekplaat
- Slagvastheid: De combinatie van een mechanisme, een centraalplaat en een afdekplaat heeft een slagweerstand van IK06
- Inbouwraam
 - metaaldikte 1 mm
 - na het snijden verzinkt op alle zijden, ook op de snijzijden
 - met 4 inloopsleuven met schroefgat van 7 mm
 - met 4 schroefgaten (aangeduid met schroefsymbool) met diameter van 3 mm voor montage op panelen
- Bevestigingswijze
 - met schroeven, voor eenvoudige bevestiging in inbouwdoos met grijpvlakken
- Centerafstand
 - eenvoudige en vlotte montage van één of meerdere mechanismes door de aanduiding (krijtlijn, laser..) van het midden van het inbouwraam
 - verticale koppeling centerafstand 60 mm door in elkaar schuiven van meerdere sokkels, ze vergrendelen zich automatisch
 - verticale koppeling centerafstand 71 mm d.m.v. voorgevormde lipjes onderaan, door de lipjes naar beneden te plooien over een afstand van 1 mm steunen de sokkels tegen elkaar en blijft de centerafstand gewaarborgd
 - horizontaal koppelen van meerdere sokkels verloopt snel en perfect door omhooggeplooid zwaluwstaarten aan de linker- en rechterzijde
 - extra robuustheid door omhooggeplooid randen aan de buitenzijde van de sokkel en de doorzetting naar binnen toe
- Opzetboord: Het inbouwraam is bovenaan en onderaan voorzien van een donkergrijze opzetboord van kunststof. Deze boord is vervaardigd uit pc+asa en is via een smeltproces met het inbouwraam verbonden. De hoeken van de twee opzetboorden zijn voorzien van rechthoekige openingen (7,9 x 1,5 mm) waarin zich telkens een multipositionele snaphaak bevindt. De 4 rechthoekige openingen zorgen ervoor dat bij onzorgvuldig pleisterwerk de afdekplaat steeds vlak tegen de muur bevestigd kan worden dankzij de snaphaken. Dit werkt in twee richtingen: als de inbouwdoos uit het pleisterwerk steekt, vangen de multipositionele snaphaken een speling tussen 1 à 1,2 mm op; als de inbouwdoos te diep in het pleisterwerk verzonken is, dan kunnen de snaphaken een speling tot 1,8 mm opvangen. De opzetboorden zijn eveneens voorzien van 4 ronde openingen die ervoor zorgen dat de afdekplaat correct gepositioneerd kan worden ten opzichte van de centraalplaat.
- Omgevingstemperatuur: -5 – +40 °C
- Afmetingen (HxBxD): 71 x 73 mm
- Markering: CE

Passtuk 9.1 enkel vlak voor RJ-connectoren 650-450xx

- Afmetingen (HxBxD): 20.7 x 44.8 x 20.1 mm
- Slagvastheid: De combinatie van een mechanisme, een centraalplaat en een afdekplaat heeft een slagweerstand van IK06
- Markering: CE

Afgeschermd RJ45-connector STP Cat. 6A, klaar voor PoE+ +, voor bandbreedtes tot 500MHz

- Service: 4PPoE
- PoE-standaard: IEEE 802.3BT Type 4
- Maximaal vermogen Component (bij PD): 72 W

- Maximaal vermogen Bron (bij PSE): 100 W
- Spanningsbereik (bij PSE) : 50,0-57,0 V
- Spanningsbereik (bij PD): 42,5-57 V
- Maximale stroom: 860 mA
- Paren met stroom: 4
- Maximale kabelweerstand per set van twee: 12.5 Ω
- Energiebeheer: Drie vermogensklasseniveaus onderhandeld via handtekening of 0,1 W stappen onderhandeld via LLDP
- Onderbelasten van maximale omgevingstemperatuur voor werking kabel: 10 °C (20 °F) met meer dan de helft van gebundelde kabels bij I_{max}
- Ondersteunde bekabeling: Categorie 5
- Ondersteunde modi: Modus A, Modus B, 4-paarmodus
- Beschermingsgraad: IP41 voor de samenstelling van een mechanisme, centraalplaat en afdekplaat
- Slagvastheid: De combinatie van een mechanisme, een centraalplaat en een afdekplaat heeft een slagweerstand van IK06
- Markering: CE

Centraalplaat data 2x RJ, white.

- Materiaal centraalplaat: De centraalplaat is vervaardigd uit vormvaste polycarbonaat + asa. De grondstof is in de massa gekleurd.
- Kleur: wit (in de massa gekleurd, bij benadering NCS S 0502 - Y50R, RAL 9010)
- Tesktveld: De centraalplaat is bovenaan voorzien van een scharnierend, niet doorzichtig venstertje met etiket. Afmetingen etiket: 9,5 x 42,4 mm.
- Demontage: De demontage gebeurt eenvoudig door het lostrekken van de centraalplaat van het mechanisme.
- Beschermingsgraad: IP41 voor de samenstelling van een mechanisme, centraalplaat en afdekplaat
- Slagvastheid: De combinatie van een mechanisme, een centraalplaat en een afdekplaat heeft een slagweerstand van IK06
- Brandveiligheid
 - de kunststofdelen van de centraalplaat zijn zelfdovend (voldoen aan een gloeidraadproef van 650 °C)
 - de kunststofdelen van de centraalplaat zijn halogeenvrij
- Afmetingen afwerking: 45 x 45 mm (HxB)
- Afmetingen (HxBxD): 44.5 x 44.7 x 8.6 mm
- Markering: CE

