

Enkelvoudige toets voor draadloze schakelaar of drukknop met twee bedieningsknoppen, sterling coated

121-00001

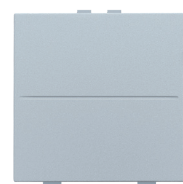
4 jaar
garantie

Enkelvoudige toets voor een draadloze schakelaar of busdrukknop met twee bedieningsknoppen. Afwerkingskleur: sterling coated.

Technische gegevens

Enkelvoudige toets voor draadloze schakelaar of drukknop met twee bedieningsknoppen, sterling coated.

- Aantal bedieningsknoppen: 2 bedieningsknoppen
- Materiaal centraalplaat: De centraalplaat is vervaardigd uit vormvaste polycarbonaat + asa en gelakt.
- Kleur: sterling gelakt (bij benadering NCS S 4000 - N, RAL 9007)
- Demontage: De demontage gebeurt eenvoudig door het lostrekken van de centraalplaat van het mechanisme.
- Beschermingsgraad: IP41 voor de samenstelling van een mechanisme, centraalplaat en afdekplaat
- Slagvastheid: Na montage is een slagvastheid van IK06 gegarandeerd.
- Brandveiligheid
 - de kunststofdelen van de centraalplaat zijn zelfdovend (voldoen aan een gloeidraadproef van 650 °C)
 - de kunststofdelen van de centraalplaat zijn halogeenvrij
- Afmetingen afwerking: 45 x 45 mm (HxB)
- Afmetingen (HxBxD): 44.5 x 44.5 x 8.6 mm
- Markering: CE



CE