

Afwerkingsset voor hotelkaartschakelaar, anthracite coated

122-61901

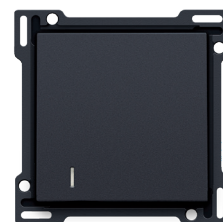
4 jaar
garantie

Centraalplaat voor een hotelschakelaar. Deze schakelaar wordt bijna exclusief gebruikt in hotelkamers. Aan de bovenkant van de schakelaar kan je de hotelkaart inbrengen waarbij door middel van de lens aangeven wordt dat je de lichten kunt bedienen in je kamer. Afwerkingskleur: anthracite coated.

Technische gegevens

Afwerkingsset voor hotelkaartschakelaar, anthracite coated. De centraalplaat is omringd door een vlakke boord die op de 4 hoeken voorzien is van een rechthoekige opening, waarin zich telkens een multipositionele saphaak bevindt. De opbouw van de centraalplaat zorgt ervoor dat bij onzorgvuldig pleisterwerk de afdekplaat steeds vlak tegen de muur bevestigd kan worden dankzij de saphaken. Dit werkt in twee richtingen: als de inbouwdoos uit het pleisterwerk steekt, vangen de multipositionele saphaken een speling tussen 1 à 1,2 mm op; als de inbouwdoos te diep in het pleisterwerk verzonken is, dan kunnen de saphaken een speling tot 1,8 mm opvangen. De vlakke boord rondom de centraalplaat bevat eveneens 4 ronde openingen die ervoor zorgen dat de afdekplaat correct gepositioneerd kan worden ten opzichte van de centraalplaat. Na montage van het geheel (afdekplaat, afwerkingsset en mechanisme) zijn er, dankzij de vlakke boord aan de centraalplaat, geen metalen delen zichtbaar.

- Functie: Eerst wordt het tussenschijfje in het mechanisme geklikt. Nadien wordt de centraalplaat op het mechanisme geklikt. De centraalplaat heeft tevens een venstertje en bevat een sleuf voor een hotelkaart. Geschikte kaarten: breedte: min. 45 mm / max. 60 mm, dikte: min. 0,75 mm / max. 1,2 mm.
 - Materiaal centraalplaat: De centraalplaat is vervaardigd uit vormvaste polycarbonaat + asa en gelakt.
 - Kleur: anthracite gelakt (bij benadering NCS S 7502 - R, RAL 7022)
 - Lens: De toets van de drukknop is onderaan uitgerust met een kleine amberkleurige led (1,5 x 1,5 mm) om de status van de actie aan te geven.
 - Demontage: Voor demontage van de centraalplaat is de vlakke boord voorzien van twee inkepingen, aangeduid met een schroevendraaiersymbool. De demontage gebeurt eenvoudig en gemakkelijk d.m.v. een sleufschroevendraaier.
 - Beschermingsgraad: IP41 voor de samenstelling van een mechanisme, centraalplaat en afdekplaat
 - Slagvastheid: De combinatie van een mechanisme, een centraalplaat en een afdekplaat heeft een slagweerstand van IK06
 - Brandveiligheid
 - de kunststofdelen van de centraalplaat zijn zelfdovend (voldoen aan een gloeidraadproef van 650 °C)
 - de kunststofdelen van de centraalplaat zijn halogeenvrij
 - Afmetingen afwerking met vlakke boord: 56 x 56 mm (HxB)
- Afmetingen afwerking zichtbaar gedeelte: 45 x 45 mm (HxB)
- Afmetingen (HxBxD): 55.8 x 55.8 x 10.5 mm
 - Keurmerken: CEBEC
 - Markering: CE



CE

www.niko.eu

niko

122.61901 - 14-02-2024