

Afwerkingsset op/neer voor draaischakelaar, bronze coated

123-65926

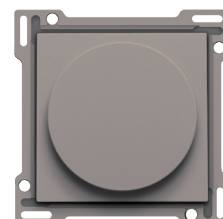
4 jaar
garantie

Centraalplaat met draaitoets voor rolluiksturing. De draaitoets laat toe om bvb rolluiken omhoog en omlaag te sturen. Afwerkingskleur: bronze coated.

Technische gegevens

Afwerkingsset op/neer voor draaischakelaar, bronze coated.

- Functie: De centraalplaat wordt op de draaischakelaar geklikt. De instelknop wordt over de bedieningsas van het mechanisme geschoven.
- Materiaal centraalplaat: De centraalplaat is vervaardigd uit vormvaste polycarbonaat + asa en gelakt.
- Materiaal grijpring: De grijpring van de instelknop is vervaardigd uit pc+pbt en in de massa donkergrijs gekleurd.
- Kleur: bronze gelakt (bij benadering NCS S 5005 - Y20R, RAL 080 50 05)
- Opdruk: Het midden van de centraalplaat is op de bovenzijde onuitwisbaar aangeduid. De instelknop met schaal aanduiding moet tegenover deze aanduiding gepositioneerd worden. De instelknop heeft een ring waarop 'up en down' onuitwisbaar zijn aangebracht en wordt over de bedieningsas van de impulsgever bevestigd.
- Demontage: De demontage gebeurt eenvoudig door het lostrekken van de centraalplaat van het mechanisme.
- Beschermingsgraad: IP41 voor de samenstelling van een mechanisme, centraalplaat en afdekplaat
- Slagvastheid: De combinatie van een mechanisme, een centraalplaat en een afdekplaat heeft een slagweerstand van IK06
- Brandveiligheid
 - de kunststofdelen van de centraalplaat zijn zelfdovend (voldoen aan een gloeidraadproef van 650 °C)
 - de kunststofdelen van de centraalplaat zijn halogeenvrij
- Afmetingen afwerking: 45 x 45 mm (HxB)
- Afmetingen (HxBxD): 55.8 x 55.8 x 21 mm
- Markering: CE



CE