

Set de finition pour minuterie réglable jusqu'à 120 min., couleur champagne coated

157-64906

4 ans de garantie

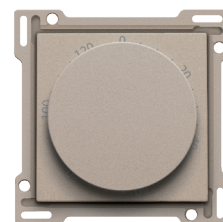
Enjoliveur pour minuterie. Cette minuterie permet de régler la durée pendant laquelle par exemple l'éclairage reste allumé sur 120 minutes.

Couleur de finition: champagne coated.

Données techniques

Set de finition pour minuterie réglable jusqu'à 120 min., couleur champagne coated. L'enjoliveur est entouré d'un bord plat muni aux 4 angles d'une ouverture rectangulaire dans laquelle se trouve un crochet de sécurité multiposition. La partie saillante de l'enjoliveur fait en sorte qu'en cas de plâtrage peu soigneux, la plaque de recouvrement puisse toujours être fixée bien à plat contre le mur grâce aux crochets de sécurité. Ce système fonctionne dans deux sens : si le boîtier d'encastrement dépasse du plâtrage, les crochets de sécurité multiposition compensent un jeu de 1 à 1,2 mm ; si le boîtier d'encastrement est enfoncé trop profondément dans le plâtrage, les crochets de sécurité peuvent compenser un jeu de 1,8 mm max. Le bord plat qui entoure l'enjoliveur comprend également 4 ouvertures rondes qui assurent le positionnement correct de la plaque de recouvrement par rapport à l'enjoliveur. Après le montage de l'ensemble (plaque de recouvrement, set de finition et mécanisme), aucune partie métallique n'est visible grâce au bord plat sur l'enjoliveur.

- Fonction: L'enjoliveur (encoche de 1 x 5 mm) est vissé sur la minuterie. Le bouton de réglage est fixé sur l'axe de commande du mécanisme.
 - Matériau enjoliveur: L'enjoliveur est réalisé en polycarbonate + asa inaltérable et est laqué.
 - Couleur: laqué champagne (par approximation NCS S 4005 - Y20R, RAL 080 70 10)
 - Gravure: L'enjoliveur est pourvu d'une graduation en minutes dont les niveaux 20, 40, 60, 80, 100 et 120 sont marqués de manière ineffaçable.
 - Démontage: Le démontage s'opère tout simplement en dévissant l'enjoliveur.
 - Résistance aux chocs: L'association d'un mécanisme, d'un enjoliveur et d'une plaque de recouvrement présente une résistance aux chocs de IK06
 - Sécurité incendie
 - les parties en plastique de l'enjoliveur sont auto-extinguibles (satisfont à une épreuve de calcination de 650 °C)
 - les parties en plastique de l'enjoliveur sont exemptes d'halogènes
 - Dimensions finition avec bord uni : 56 x 56 mm (Hxl)
- Dimensions finition partie visible : 45 x 45 mm (Hxl)
- Dimensions (HxLxP): 55.8 x 55.8 x 23.8 mm
 - Marquage: CE



CE

www.niko.eu

niko

157-64906 - 14-02-2024