

Afwerkingsset 0-1-2 voor draaischakelaar voor motoren, champagne coated

157-65937

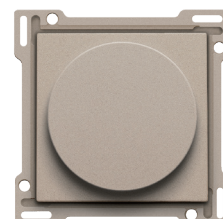
4 jaar
garantie

Centraalplaat met draaitoets voor aansturing van motoren. De draaitoets laat toe om in 3 snelheden een motor aan te sturen. Bvb voor het sturen van ventilatie. Afwerkingskleur: champagne coated.

Technische gegevens

Afwerkingsset 0-1-2 voor draaischakelaar voor motoren, champagne coated.

- Functie: De centraalplaat wordt op de draaischakelaar geklikt. De instelknop wordt over de bedieningsas van het mechanisme geschoven.
- Materiaal centraalplaat: De centraalplaat is vervaardigd uit vormvaste polycarbonaat + asa en gelakt.
- Materiaal grijpring: De grijpring van de instelknop is vervaardigd uit pc+pbt en in de massa donkergrijs gekleurd.
- Kleur: champagne gelakt (bij benadering NCS S 4005 - Y20R, RAL 080 70 10)
- Opdruk: Het midden van de centraalplaat is op de bovenzijde onuitwisbaar aangeduid. De instelknop met schaal aanduiding moet tegenover deze aanduiding gepositioneerd worden. De instelknop heeft een ring waarop 0, 1 en 2 onuitwisbaar zijn aangebracht en wordt over de bedieningsas van de draaischakelaar bevestigd.
- Demontage: De demontage gebeurt eenvoudig door het lostrekken van de centraalplaat van het mechanisme.
- Beschermingsgraad: IP41 voor de samenstelling van een mechanisme, centraalplaat en afdekplaat
- Slagvastheid: De combinatie van een mechanisme, een centraalplaat en een afdekplaat heeft een slagweerstand van IK06
- Brandveiligheid
 - de kunststofdelen van de centraalplaat zijn zelfdovend (voldoen aan een gloeidraadproef van 650 °C)
 - de kunststofdelen van de centraalplaat zijn halogeenvrij
- Afmetingen afwerking: 45 x 45 mm (HxB)
- Afmetingen (HxBxD): 55.8 x 55.8 x 21 mm
- Markering: CE



CE