

# Sokkel voor 4-voudige potentiaalvrije drukknop 24 V N.O. met blauwe led, klauwbevestiging

170-40160

4 jaar  
garantie

Mechanisme voor een 4-voudige potentiaalvrije drukknop 24 V N.O., met klauwbevestiging. Dit mechanisme is voorzien van een blauwe led. Een afwerkingsset in een kleur naar keuze moet afzonderlijk besteld worden.

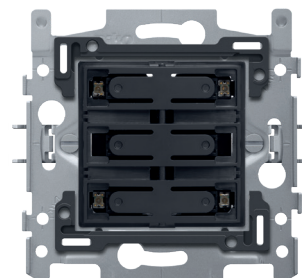
Dit artikel wordt beschermd door ten minste één octrooi (aanvraag). Zie [www.niko.eu/innovation](http://www.niko.eu/innovation) voor meer informatie over octrooien.

Sneller en gemakkelijker geïnstalleerd:

- alle aansluitklemmen zitten aan de bovenzijde van de sokkel
  - zodat alle draden op gelijke lengte kunnen worden afgeknipt en gestript
  - zodat er onder het mechanisme meer ruimte overblijft om gemakkelijk de draden te plooiën en het mechanisme in de inbouwdoos te plaatsen, zonder dat de bedrading het mechanisme terug naar boven duwt

Niko kwaliteit:

- metalen sokkel zit muurvast, zelfs op oneffen muren, breekt niet, en is niet onderhevig aan stress cracking (kleine scheurtjes)
- stevige metalen klauwen met grote ingrijpdiepte (31 mm) blijven zitten bij montage en kunnen stevig aangeschroefd worden, zodat stopcontacten later in de muur blijven zitten en mechanismes niet scheeftrekken



## Technische gegevens

Sokkel voor 4-voudige potentiaalvrije drukknop 24 V N.O. met blauwe led, klauwbevestiging.

- Aantal bedieningsknoppen: De sokkel en de twee LED-verlichtingsstroken van de viervoudige potentiaalvrije drukknop zijn vervaardigd uit polycarbonaat. Naast de vier bedieningsknoppen (links- en rechtsboven en links- en rechtsonder) is het mechanisme in het midden op de voorzijde voorzien van snaphaken die dienen voor het vasthouden van de twee toetsen en een sierplaatje (met of zonder tekstveld). Bovendien is het mechanisme ook voorzien van twee ledverlichtingsstroken. Als de leds aangesloten zijn, lichten de bovenste twee en onderste twee omhoogstaande nokjes op. De leds kunnen als signaal of als feedback aangesloten worden.
- Beschermingsgraad: IP41 voor de samenstelling van een mechanisme, centraalplaat en afdekplaat
- Slagvastheid: De combinatie van een mechanisme, een centraalplaat en een afdekplaat heeft een slagweerstand van IK06
- Connectorblok: Het mechanisme is achteraan voorzien van twee connectorblokken: één voor de aansluiting van de 4-voudige potentiaalvrije drukknop en één voor het aansluiten van de LED's.
- Inbouwraam
  - metaaldikte 1 mm
  - na het snijden verzinkt op alle zijden, ook op de snijzijden
  - met 4 inloopsleuven met schroefgat van 7 mm
  - met 4 schroefgaten (aangeduid met schroefsymbool) met diameter van 3 mm voor montage op panelen

**niko**

- Bevestigingswijze
  - eenvoudige bevestiging in inbouwdoos met grijpvlakken
  - met klauwen die opgedraaid worden d.m.v. schroeven met een gemengde schroefkop (Pz1 of sleuf 1 x 5 mm), voor bevestiging in inbouwdoos met grijpvlakken
  - ingrijpdiepte klauwen: 31 mm
  - klauwen kunnen in hun oorspronkelijke positie teruggeduwd worden
  - klauwen kunnen met een schroevendraaier uitgeduwd worden
- Centerafstand
  - eenvoudige en vlotte montage van één of meerdere mechanismes door de aanduiding (krijtlijn, laser..) van het midden van het inbouwraam
  - verticale koppeling centerafstand 60 mm door in elkaar schuiven van meerdere sokkels, ze vergrendelen zich automatisch
  - verticale koppeling centerafstand 71 mm d.m.v. voorgevormde lipjes onderaan, door de lipjes naar beneden te plooiën over een afstand van 1 mm steunen de sokkels tegen elkaar en blijft de centerafstand gewaarborgd
  - horizontaal koppelen van meerdere sokkels verloopt snel en perfect door omhooggeplooiden zwaluwstaarten aan de linker- en rechterzijde
  - extra robuustheid door omhooggeplooiden randen aan de buitenzijde van de sokkel en de doorzetting naar binnen toe
- Opzetboord: Het inbouwraam is bovenaan en onderaan voorzien van een donkergrijze opzetboord van kunststof. Deze boord is vervaardigd uit pc+asa en is via een smeltproces met het inbouwraam verbonden. De hoeken van de twee opzetboorden zijn voorzien van rechthoekige openingen (7,9 x 1,5 mm) waarin zich telkens een multipositionele snaphaak bevindt. De 4 rechthoekige openingen zorgen ervoor dat bij onzorgvuldig pleisterwerk de afdekplaat steeds vlak tegen de muur bevestigd kan worden dankzij de snaphaken. Dit werkt in twee richtingen: als de inbouwdoos uit het pleisterwerk steekt, vangen de multipositionele snaphaken een speling tussen 1 à 1,2 mm op; als de inbouwdoos te diep in het pleisterwerk verzonken is, dan kunnen de snaphaken een speling tot 1,8 mm opvangen. De opzetboorden zijn eveneens voorzien van 4 ronde openingen die ervoor zorgen dat de afdekplaat correct gepositioneerd kan worden ten opzichte van de centraalplaat.
- Draadaansluiting
  - elke connectorblok is voorzien van kooiklemmen met onverliesbare schroeven met een sleufkop (sleuf 0,6 x 3,5 mm)
  - elke schroef heeft een schroevendraaiergeleiding die voorkomt dat de schroevendraaier van de schroefkop glijdt
- Draadcapaciteit
  - de aansluitklemmen hebben een klemcapaciteit van min. 0,5 mm en max. 0,8 mm.
- Omgevingstemperatuur: -5 – +40 °C
- Afmetingen (HxBxD): 71 x 73 mm
- Markering: CE

