

Afwerkingsset voor enkelvoudige schakelaar of drukknop, piano black coated

200-61105

4 jaar
garantie

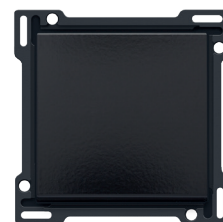
Deze afwerkingsset kan gebruikt worden voor het samenstellen van een éénpolige, tweepolige, wissel of kruisschakelaar of voor een drukknop. Geschikt voor een schakelaar of drukknop om één lichtpunt te bedienen.

Afwerkingskleur: piano black coated

Technische gegevens

Afwerkingsset voor enkelvoudige schakelaar of drukknop, piano black coated. De centraalplaat is omringd door een vlakke boord die op de 4 hoeken voorzien is van een rechthoekige opening, waarin zich telkens een multipositionele snaphaak bevindt. De opbouw van de centraalplaat zorgt ervoor dat bij onzorgvuldig pleisterwerk de afdekplaat steeds vlak tegen de muur bevestigd kan worden dankzij de snaphaken. Dit werkt in twee richtingen: als de inbouwdoos uit het pleisterwerk steekt, vangen de multipositionele snaphaken een speling tussen 1 à 1,2 mm op; als de inbouwdoos te diep in het pleisterwerk verzonken is, dan kunnen de snaphaken een speling tot 1,8 mm opvangen. De vlakke boord rondom de centraalplaat bevat eveneens 4 ronde openingen die ervoor zorgen dat de afdekplaat correct gepositioneerd kan worden ten opzichte van de centraalplaat. Na montage van het geheel (afdekplaat, afwerkingsset en mechanisme) zijn er, dankzij de vlakke boord aan de centraalplaat, geen metalen delen zichtbaar.

- Functie: De toets en het middenschijfje (boord) vormen één geheel.
 - Aantal bedieningsknoppen: 1 bedieningsknop
 - Materiaal centraalplaat: De centraalplaat is vervaardigd uit vormvaste polycarbonaat + asa en gelakt.
 - Kleur: Bakelite®-look piano black gelakt (bij benadering NCS S 9000 N, RAL 9005). Bakelite® is a registered trademark of Hexion GmbH
 - Demontage: Voor demontage van de centraalplaat is de vlakke boord voorzien van twee inkepingen, aangeduid met een schroevendraaiersymbool. De demontage gebeurt eenvoudig en gemakkelijk d.m.v. een sleufschroevendraaier.
 - Beschermingsgraad: IP41 voor de samenstelling van een mechanisme, centraalplaat en afdekplaat
 - Slagvastheid: De combinatie van een mechanisme, een centraalplaat en een afdekplaat heeft een slagweerstand van IK06
 - Brandveiligheid
 - de kunststofdelen van de centraalplaat zijn zelfdovend (voldoen aan een gloeidraadproef van 650 °C)
 - de kunststofdelen van de centraalplaat zijn halogeenvrij
 - Afmetingen afwerking met vlakke boord: 56 x 56 mm (HxB)
- Afmetingen afwerking zichtbaar gedeelte: 45 x 45 mm (HxB)
- Afmetingen (HxBxD): 55.8 x 55.8 x 10.5 mm
 - Keurmerken: CEBEC
 - Markering: CE



www.niko.eu

niko

200-61105 - 14-02-2024