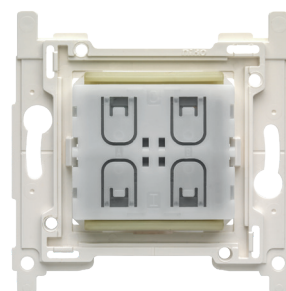


Niko dimschakelaar, EnOcean®

360-11001

4 jaar
garantie

Met deze draad- en batterijloze dimschakelaar in Niko design kun je EnOcean® gecertificeerde draadloze ontvangers van 868 MHz op afstand bedienen. Voorbeelden zijn de Niko aanwezigheidsmelders met een EnOcean® interface (350-41680, 350-41780, 350-41781). Je hoeft geen muren te breken of kabels te leggen. Volg de installatie- en radioplanningsrichtlijnen voor de beste resultaten. De verbodingsprocedure met een draadloze ontvanger bepaalt de functie van elke knop. Je kunt tot vier knoppen instellen. De dimschakelaar kan in een Europese inbouwdoos geplaatst worden, op een wand geschroefd worden (schroeven niet meegeleverd) of op een vlak oppervlak gekleefd worden met dubbelzijdige kleefstrips (meegeleverd). De centraalplaat en de afdekplaat moeten afzonderlijk worden besteld. De dimschakelaar past bij elke Niko Pure, Niko Intense en Niko Original afdekplaat in de gewenste kleur.



Technische gegevens

Niko dimschakelaar, EnOcean®.

- Afmetingen (HxBxD): 83 x 83 x 15 mm
- Voeding: geïntegreerde kinetische energieopwekker
- Modulatie: Amplitude-shift keying (ASK)
- Datasnelheid: 125 kbps
- Configuratie: Special Button Combinations (SBC) NFC forum type 2 tag
- Montagehoogte: 110 cm
- Maximaal bereik (binnen): tot 30 m
- Antenne: geïntegreerde antenne
- Beschermingsgraad: IP20
- Aantal bedieningsknoppen: De sokkel van de viervoudige potentiaalvrije drukknop is vervaardigd uit polycarbonaat. Naast de vier bedieningsknoppen (links- en rechtsboven en links- en rechtsonder) is het mechanisme in het midden op de voorzijde voorzien van snaphaken die dienen voor het vasthouden van de twee toetsen en een sierplaatje (met of zonder tekstveld).
- Communicatieprotocol: EnOcean®
- Maximaal radiofrequent vermogen: 5 dBm
- Werkfrequentie: 0.8683 GHz
- Bevestigingswijze
schroefbevestiging of kleven
- Omgevingstemperatuur: -25 – +65 °C
- Gewicht: 25 g
- Markering: CE



www.niko.eu

niko