

Double chargeur USB-A et USB-C intelligent, socle 60x71, fixation par vis

420-00513

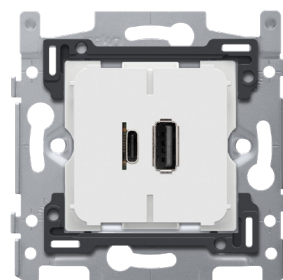
4 ans de garantie

Ce chargeur USB-A et USB-C intelligent permet de charger un ou deux appareils portables tels que des téléphones portables, des tablettes, des appareils photo, des lecteurs MP3 et des GPS. Les appareils doivent pouvoir être chargés sur un port USB-A ou USB-C.

La fonctionnalité 'intelligente' veille à ce que l'appareil mobile se charge de la manière la plus rapide (reconnaissance dynamique des produits).

Le courant est réparti sur les deux sorties et s'élève à un maximum de 3,5 A sur les deux sorties combinées. Le courant maximal s'élève à 3,5 A sur la sortie individuelle. Lorsque les deux sorties sont utilisées simultanément, le courant disponible sera réparti. 5,0 V est fourni par sortie. La puissance dépend du courant et de la tension et s'élève à un maximum de 17,5 W sur les deux sorties combinées.

Cet article est protégé par au moins un brevet (ou application de brevet). Pour plus d'informations sur les brevets, voir www.niko.eu/innovation.



Données techniques

Double chargeur USB-A et USB-C intelligent, socle 60x71, fixation par vis.

- Rendement moyen en mode actif: 86%
- Rendement à faible charge (10 %): 79%
- Tension d'entrée: 100 - 230 Vac \pm 10%
- Fréquence du CA d'entrée: 50 - 60 Hz
- Consommation électrique hors charge : < 0,1 W
- Fonction: Le chargeur USB smart se compose d'un module de 45 x 45 x 42 mm (H x L x P) qui s'encliquète au moyen de deux crochets de sécurité dans un support d'encastrement en métal possédant une ouverture de 45 x 45 mm. Au dos du module, deux trous sont prévus afin de visser les bornes du connecteur de raccordement. Le module est muni à l'avant de deux ports USB: un port USB-A et un port USB-C. Le courant est réparti sur les deux sorties et s'élève à un maximum de 3,5 A sur les deux sorties combinées. Le courant maximal s'élève à 3,5 A sur la sortie individuelle. Lorsque les deux sorties sont utilisées simultanément, le courant disponible sera réparti. 5,0 V est fourni par sortie. La puissance dépend du courant et de la tension et s'élève à un maximum de 17,5 W sur les deux sorties combinées.
- Sécurité incendie
 - Toutes les parties en plastique sont auto-extinguibles (satisfont à une épreuve de calcination de 650 °C) et sont exemptes d'halogènes.
- Calibre maximum du disjoncteur miniature: 16 A (limité par les règles nationales en matière d'installation)
- Degré de protection: protection IP41 pour l'ensemble du mécanisme, de l'enjoliveur et de la plaque de recouvrement
- Résistance aux chocs: L'association d'un mécanisme, d'un enjoliveur et d'une plaque de recouvrement présente une résistance aux chocs de IK06

niko

- Cadre de montage
 - épaisseur du cadre métallique : 1 mm
 - galvanisé et satiné sur toutes les faces, aussi sur les faces découpées après le découpage
 - avec 4 encoches avec un logement de vis de 7 mm
 - avec 4 logements de vis (indiqués avec un symbole de vis) d'un diamètre de 3 mm pour montage sur panneaux
- Méthode de fixation
 - avec vis, pour une fixation facile dans une boîte d'encastrement avec des encoches
- Entraxe
 - assemblage simple et rapide d'un ou de plusieurs mécanismes grâce à des indications (ligne à la craie, laser, ..) de l'entraxe du boîtier
 - ajustement vertical pour un entraxe de 60 mm en glissant plusieurs socles les uns sur les autres. Ils se verrouillent automatiquement
 - ajustement vertical pour un entraxe de 71 mm à l'aide de languettes préformées. En pliant ces languettes vers le bas sur une distance de 1 mm, elles s'appuient parfaitement sur le point inférieur et l'entraxe de 71 mm est garanti
 - ajustement horizontal rapide et parfait de plusieurs socles grâce aux queues d'aronde pliées vers le haut à gauche et à droite
 - les bords repliés vers le haut sur la face extérieure du socle ainsi que le fléchissement vers l'intérieur confèrent davantage de robustesse
- Bord de montage: Le support d'encastrement est muni en haut et en bas d'un bord de montage en plastique gris foncé. Ce bord est réalisé en pc+asa et est joint au support d'encastrement par fusion. Les angles de ces deux bords de montage sont munis d'ouvertures rectangulaires (7,9 x 1,5 mm) dans chacune desquelles se trouve un crochet de sécurité multiposition. Les 4 ouvertures rectangulaires font en sorte qu'en cas de plafond peu soigné, la plaque de recouvrement peut toujours être fixée bien à plat contre le mur grâce aux crochets de sécurité. Ce système fonctionne dans deux sens : si le boîtier d'encastrement dépasse du plâtre, les crochets de sécurité multiposition compensent un jeu de 1 à 1,2 mm ; si le boîtier d'encastrement est enfoncé trop profondément dans le plâtre, les crochets de sécurité peuvent compenser un jeu de 1,8 mm max. Les bords de montage sont également pourvus de 4 ouvertures rondes qui assurent le positionnement correct de la plaque de recouvrement par rapport à l'enjoliveur.
- Capacité de fil
 - toutes les bornes de raccordement se trouvent sur le dessus du socle
 - fil de max. de 2 x 2,5 mm² par borne de raccordement
- Température d'ambiance: -5 – +40 °C
- Dimensions (HxLxP): 71 x 73 mm
- Marquage: CE

