

Double horizontal platine murale pour Niko Home Control à utiliser avec une unité de raccordement, Entraxe: – raccord horizontal et raccord vertical avec entraxe de 71 mm

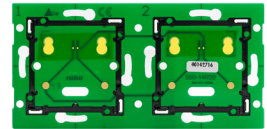
– l'assemblage horizontal de plusieurs socles se fait rapidement et

550-14020

4 ans de  
garantie

La platine murale se monte sur une boîte d'encastrement standard simple avec fixation par vis et forme, avec l'unité de raccordement, la liaison entre la commande et l'installation. Aucun boîtier d'encastrement supplémentaire n'est nécessaire pour installer plusieurs plaques de recouvrement. À partir de cette boîte d'encastrement, vous pouvez travailler au choix vers le bas, le haut, la gauche ou la droite : aucune boîte d'encastrement supplémentaire n'est nécessaire pour installer plusieurs plaques de recouvrement. Un jeu de griffes doit être commandé séparément pour les boîtes d'encastrement qui ne se fixent pas au moyen de vis. Attention : commandez toujours une unité de raccordement avec les platines murales. Cette unité de raccordement permet de raccorder les platines murales à l'installation.

Cet article est protégé par au moins un brevet (ou application de brevet). Pour plus d'informations sur les brevets, voir [www.niko.eu/innovation](http://www.niko.eu/innovation).



### Données techniques

Double horizontal platine murale pour Niko Home Control à utiliser avec une unité de raccordement, Entraxe: – raccord horizontal et raccord vertical avec entraxe de 71 mm

- l'assemblage horizontal de plusieurs socles se fait rapidement et parfaitement à l'aide de queues d'aronde pliées vers le haut sur les côtés gauche et droit
- Robustesse supplémentaire grâce aux bords repliés vers le haut sur la face extérieure du socle et du fléchissement vers l'intérieur
- Fonction: Une platine murale comprend tous les composants électriques et mécaniques nécessaires pour connecter un ou plusieurs boutons-poussoirs à l'installation Niko Home Control. Niko propose des circuits imprimés horizontaux, verticaux, simples ou multiples. Choisissez le type de carte de circuit imprimé en fonction du nombre de boutons de commande requis et d'un montage horizontal ou vertical. La carte de circuit imprimé peut être facilement remplacée par une carte plus grande à un stade ultérieur si le besoin d'étendre l'installation se fait sentir. Vous avez besoin d'une unité de connexion pour chaque platine murale multiple que vous souhaitez connecter. Les unités de connexion sont disponibles séparément. L'unité de connexion comprend un double connecteur enfichable, L'unité de connexion comprend un double connecteur enfichable, qui vous permet de connecter le câble de bus et d'établir une connexion avec l'élément de commande suivant. Le connecteur comporte deux contacts avec deux ouvertures chacun.
- Méthode de fixation
  - si la boîte d'encastrement ne possède pas de fixation par vis, utilisez un jeu de griffes. Les jeux de griffes pour platines murales simples et multiples sont disponibles séparément.
- Entraxe
  - raccord horizontal et raccord vertical avec entraxe de 71 mm
  - l'assemblage horizontal de plusieurs socles se fait rapidement et parfaitement à l'aide de queues d'aronde pliées vers le haut sur les côtés gauche et droit
  - Robustesse supplémentaire grâce aux bords repliés vers le haut sur la face extérieure du socle et du fléchissement vers l'intérieur
- Dimensions (HxLxP): 71 mm

**niko**

- Matériau cadre supérieur: Matériel: epoxy
- Épaisseur du matériau: 1 mm
  
- Marquage: CE

